

# МОЙ БИЗНЕС - МОЁ ПРИЗВАНИЕ



**мой бизнес**

развитие социального  
предпринимательства



Новосибирская область

## ◆ Центр инноваций социальной сферы

Стремление к новому, ориентация на потребности клиента и дружелюбие – наши корпоративные ценности.

### ◆ Миссия

Гармоничное и эффективное развитие социальных предприятий и социальных предпринимателей

### ◆ Цель

Содействие развитию социального предпринимательства в Новосибирской области и формирование пространства для профессионального общения предпринимателей, осуществляющих социально направленную деятельность.

### ◆ Задача

Обеспечить комплексное сопровождение инициатив социальных предпринимателей благодаря предоставлению образовательных, информационных, консультационных услуг

#### Контакты

📍 Адрес: г. Новосибирск,  
ул. Сибревкома, 9в

☎ 8 800 600 34 07,  
ДОБ: 257 / 263

📧 Телеграм: @ciss54,  
@mbnso

📱 ВКонтакте: @mbnso

✉ ciss@mbnso.ru



Полезные ссылки

## Кто может стать нашим клиентом

Социальные предприятия, а также физлица, ИП и ООО, заинтересованные в создании и развитии проектов в социальной сфере.

## Что получают наши клиенты

**Новые знания** для профессионального роста и развития социального предприятия в целом: наши обучающие мероприятия строятся по принципу «теория – практика – результат» и позволяют участникам применять полученные знания на практике и становиться эффективнее.

**Интеллектуальный ресурс:** с нами работают профессиональные бизнес-тренеры и специалисты-практики с реальным опытом работы.

**Возможность обучения своей команды:** наши услуги доступны как для руководителей бизнеса, так и для работников компании.

**Пространство для общения и деловых коммуникаций:** наши клиенты обмениваются опытом и заряжаются новыми идеями, расширяют круг своих деловых контактов, выстраивают сотрудничество.

**Возможность рассказать о своём деле и предлагаемом продукте более широкой аудитории:** мы предлагаем информационное сопровождение проектов наших клиентов.

**Эмоциональный заряд:** участие в наших мероприятиях и общение с единомышленниками дают импульс к новым преобразованиям в бизнесе, чувство социальной и профессиональной общности, повышают уверенность и удовлетворённость своим делом.

- ① Консультации: для всех категорий получателей
- ② Обучение: для всех категорий получателей  
«Социальное предпринимательство. Начало» — программа для физических лиц.  
«Основы социального предпринимательства» — программа для действующих социальных предпринимателей.
- ③ Акселератор социального бизнеса
- ④ Всероссийский конкурс «Мой добрый бизнес» — для ИП и ООО.
- ⑤ Услуги по продвижению проектов в сфере социального предпринимательства — через цифровую платформу МСП.РФ
  - о изготовление сайтов;
  - о регистрация товарного знака;
  - о изготовление информационных материалов;
  - о сертификация продукции.
- ⑥ Гранты для социальных предприятий:
  - Предприниматель должен иметь статус «Социальное предприятие»
  - Предприниматель должен иметь сертификат о прохождении обучения в Центре инноваций социальной сферы в рамках обучающих или акселерационных программ в течение 1 года до получения гранта (для впервые признанных социальным предприятием)
  - Размер гранта определяется конкурсной комиссией и предоставляется при условии 25% софинансирования со стороны предпринимателя
  - Максимальный размер гранта не превышает 500 тыс. рублей. Минимальный размер гранта не может быть менее 100 тыс. рублей
  - Грант предоставляется один раз в три года

Скачать пакет документов для получения статуса «Социальное предприятие» и получить полную информацию можно на сайте [minrpp.nso.ru](http://minrpp.nso.ru) > Деятельность > Социальное предпринимательство



## На что можно потратить грант

- аренда нежилого помещения.
- ремонт нежилого помещения, включая приобретение стройматериалов, оборудования для ремонта помещения
- аренда и (или) приобретение оргтехники, оборудования (в том числе инвентаря, мебели).
- выплата по передаче прав на франшизу (паушальный платеж).
- технологическое присоединение к объектам инженерной инфраструктуры (электрические сети, газоснабжение, водоснабжение, водоотведение, теплоснабжение).
- оплата коммунальных услуг и услуг электроснабжения
- оформление результатов интеллектуальной деятельности.
- приобретение основных средств (кроме приобретения зданий, сооружений, земельных участков, автомобилей).
- переоборудование транспортных средств для перевозки маломобильных групп населения, в том числе инвалидов.
- оплата услуг связи, в том числе доступа к интернету.
- оплата услуг по созданию, техподдержке, наполнению, развитию и продвижению в СМИ и интернете (услуги хостинга, расходы на регистрацию доменных имен и продление регистрации, расходы на поисковую оптимизацию (SEO), услуги/работы по модернизации сайта и аккаунтов в соцсетях).

## На что можно потратить грант

- приобретение программного обеспечения и неисключительных прав на него (расходы на получение прав по лицензионному соглашению, по адаптации, настройке, внедрению и модификации программного обеспечения, по его сопровождению).
- приобретение сырья, расходных материалов, необходимых для производства продукции и оказания услуг
- уплата первого взноса (аванса) при заключении договора лизинга и (или) лизинговых платежей.
- приобретение комплектующих изделий при производстве и (или) реализации медтехники, протезно-ортопедических изделий, программного обеспечения, а также технических средств, которые могут быть использованы исключительно для профилактики инвалидности или реабилитации (абилитации) инвалидов.
- профилактика коронавирусной инфекции, включая мероприятия, связанные с выполнением санитарно-эпидемиологических требований.

## На что нельзя потратить грант

На уплату налогов, сборов и иных обязательных платежей в бюджеты бюджетной системы России и бюджеты государственных внебюджетных фондов, уплату процентов по займам государственных микрофинансовых организаций, а также по кредитам, привлеченным в кредитных организациях.

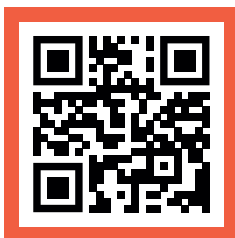


## Кто может стать социальным бизнесом

ИП и ООО, попадающие в одну из следующих категорий:

- ◆ Обеспечение занятости граждан, отнесенных к категориям социально уязвимых (см. стр. 10)
- ◆ Реализация продукции, произведенной гражданами из социально уязвимых категорий (см. стр. 11)
- ◆ Производство товаров (работ, услуг) для граждан, отнесенных к категориям социально уязвимых (см. стр. 12)
- ◆ Деятельность, направленная на достижение общественно полезных целей и решающая социальные проблемы общества (см. стр. 22)

*Для гарантированной господдержки статус «Социальное предприятие» необходимо подтверждать ежегодно.*



Проверить себя в Едином реестре субъектов  
малого и среднего предпринимательства

## Нормативная правовая база

---

- ◆ Федеральный закон от 24.07.2007 № 209-ФЗ «О развитии малого и среднего предпринимательства в Российской Федерации».
- ◆ Приказ Минэкономразвития России от 29.11.2019 № 773 «Об утверждении Порядка признания субъекта малого или среднего предпринимательства социальным предприятием и Порядка формирования перечня субъектов малого и среднего предпринимательства, имеющих статус социального предприятия»

## КАКИЕ ГРАЖДАНЕ ОТНЕСЕНЫ К КАТЕГОРИЯМ СОЦИАЛЬНО УЯЗВИМЫХ

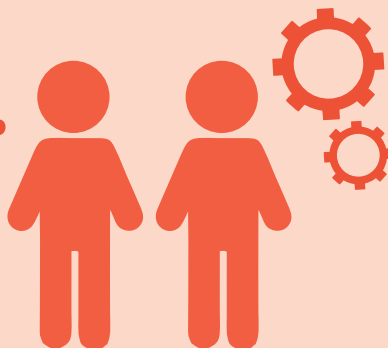
---

- ◆ инвалиды и лица с ограниченными возможностями здоровья
- ◆ одинокие и (или) многодетные родители, воспитывающие несовершеннолетних детей, в том числе детей-инвалидов
- ◆ пенсионеры и граждане предпенсионного возраста (в течение 5 лет до наступления возраста, дающего право на страховую пенсию по старости, в том числе досрочно)
- ◆ выпускники детских домов в возрасте до 23 лет
- ◆ лица, освобожденные из места лишения свободы и имеющие неснятую или непогашенную судимость
- ◆ беженцы и вынужденные переселенцы
- ◆ малоимущие граждане
- ◆ лица без определенного места жительства и занятий
- ◆ граждане, признанные нуждающимися в социальном обслуживании

# Категория 1

**1.1. Обеспечение занятости граждан, отнесенных к категориям социально уязвимых**

**1.2. Предприниматель с инвалидностью без наемных работников**



**КАКИМ УСЛОВИЯМ ДОЛЖЕН СООТВЕТСТВОВАТЬ СМСП**

**НЕ МЕНЕЕ 50%**

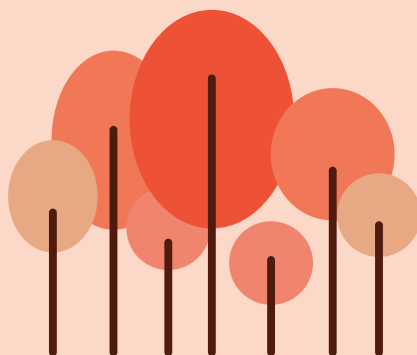
работникам СМСП являются гражданами, отнесенными к категориям социально уязвимых (но не менее двух лиц)


**НЕ МЕНЕЕ 25%**

составляет доля расходов СМСП на оплату труда лиц, отнесенных к категориям социально уязвимых, в общих расходах на оплату труда

## Категория 2

### Реализация продукции, произведенной гражданами из социально уязвимых категорий



 КАКИМ УСЛОВИЯМ ДОЛЖЕН СООТВЕТСТВОВАТЬ СМСП

НЕ МЕНЕЕ **50%** НЕ МЕНЕЕ **25%**


составляет для доходов СМСП от осуществления такой деятельности в общем объеме доходов

чистой прибыли СМСП, полученный за предшествующий календарный год, направлено на осуществление такой деятельности в текущем календарном году

## Категория 3

**Производство товаров  
(работ, услуг),  
предназначенных  
для граждан, отнесенных  
к категориям социально  
уязвимых**



 КАКИМ УСЛОВИЯМ ДОЛЖЕН СООТВЕТСТВОВАТЬ СМСП

**НЕ МЕНЕЕ 50%      НЕ МЕНЕЕ 50%**

в общем объеме доходов деятельности (видов такой деятельности) доходов СМСП от осуществления такой составляет доля

чистой прибыли СМСП, полученной за предшествующий календарный год, направлено на осуществление такой деятельности (видов такой деятельности) в текущем календарном году

## Цель деятельности



создание условий для преодоления и компенсации ограничений жизнедеятельности граждан, отнесённых к категориям социально уязвимых, а также возможностей участвовать наравне с другими гражданами в жизни общества

## Направления деятельности

- социально-бытовые услуги, направленные на поддержание жизнедеятельности в быту
- социально-медицинские услуги, направленные на поддержание и сохранение здоровья путем организации ухода, оказания содействия в проведении оздоровительных мероприятий, систематического наблюдения для выявления отклонений в состоянии здоровья
- социально-психологические услуги, предусматривающие оказание помощи в коррекции психологического состояния для адаптации в социальной среде
- социально-педагогические услуги, направленные на профилактику отклонений в поведении
- социально-трудовые услуги, направленных на оказание помощи в трудоустройстве и в решении иных проблем, связанных с трудовой адаптацией
- услуги, предусматривающие повышение коммуникативного потенциала, реабилитацию и социальную адаптацию, услуги по социальному сопровождению
- производство и (или) реализация медицинской техники, протезно-ортопедических изделий, программного обеспечения, а также технических средств, которые могут быть использованы исключительно для профилактики инвалидности или реабилитации (абилитации) инвалидов
- организация отдыха и оздоровления инвалидов и пенсионеров
- услуги в сфере дополнительного образования
- создание условий для беспрепятственного доступа инвалидов к объектам социальной, инженерной, транспортной инфраструктур и пользования средствами транспорта, связи и информации

## **Перечень видов товаров (работ, услуг) в разрезе направлений деятельности социальных предприятий, которые могут осуществлять СМСП категории № 3**

### **Виды товаров (работ, услуг)**

- обеспечение жилыми помещениями для временного размещения и (или) проживания; обеспечение питанием;
- обеспечение одеждой, обувью, нательным бельем и постельными принадлежностями; покупка за счет средств получателя услуг и доставка на дом продуктов питания, промышленных товаров первой необходимости, средств санитарии и гигиены, средств ухода, книг, газет, журналов;
- оплата за счет средств получателя услуг жилищно-коммунальных услуг и услуг связи; помощь в приготовлении пищи;
- сдача за счет средств получателя услуг вещей в стирку, химчистку, ремонт, обратная их доставка; покупка за счет средств получателя социальных услуг топлива, топка печей, обеспечение водой (в жилых помещениях без центрального отопления и (или) водоснабжения);
- организация помощи в проведении ремонта жилых помещений;
- обеспечение кратковременного присмотра за детьми;
- уборка жилых помещений;
- предоставление гигиенических услуг лицам, не способным по состоянию здоровья самостоятельно осуществлять за собой уход;
- отправка за счет средств получателя услуг почтовой корреспонденции;
- помощь в приеме пищи (кормление);
- и другое

### **Направление деятельности**

социально-бытовые услуги, направленные на поддержание жизнедеятельности в быту

## Направление деятельности

социально-педагогические услуги, направленные на профилактику отклонений в поведении

организация отдыха и оздоровления инвалидов и пенсионеров

## Виды товаров (работ, услуг)

- обучение практическим навыкам общего ухода за тяжелобольными гражданами и гражданами,
  - имеющими ограничения жизнедеятельности; организация помощи родителям и иным законным представителям детей-инвалидов, воспитываемых дома, в обучении таких детей навыкам самообслуживания, общения, направленным на развитие личности;
  - деятельность по оказанию услуг, направленных на социальную адаптацию и семейное устройство детей, оставшихся без попечения родителей;
  - деятельность по профилактике социального сиротства, включая психолого-педагогическое и социальное сопровождение семей для предотвращения отказа от новорожденного ребенка, сокращения случаев лишения родительских прав;
  - социально-педагогическая коррекция, включая диагностику и консультирование;
  - оказание инклюзивных образовательных услуг; консультирование по вопросам организации инклюзивных образовательных услуг;
  - организация семейных мероприятий, направленных на формирование доверительных отношений родителей с детьми, для семей, имеющих проблемы с воспитанием детей;
  - и другое
- 
- деятельность реабилитационных центров; санаторно-курортная деятельность;
  - деятельность специализированных домов отдыха для инвалидов и пенсионеров;
  - деятельность по организации и проведению спортивных и досуговых мероприятий для инвалидов и пенсионеров;
  - деятельность по организации и проведению культурно-массовых мероприятий, конкурсов, выставок для инвалидов и пенсионеров; деятельность по оказанию специализированных туристических услуг для инвалидов и пенсионеров;
  - деятельность по проведению клубной и кружковой работы для пенсионеров и инвалидов;
  - и другое

## Виды товаров (работ, услуг)

- оказание услуг, связанных с организацией ухода, наблюдением за состоянием здоровья, выявлением отклонений в состоянии здоровья получателей услуг, включая медицинские услуги и услуги пансионатов;
  - оказание содействия в проведении оздоровительных мероприятий;
  - деятельность по оказанию услуг, направленных на медико-социальную реабилитацию лиц с алкогольной, наркотической или иной токсической зависимостью;
  - оказание паллиативной помощи;
  - проведение мероприятий, направленных на формирование здорового образа жизни, формированию мотивации к ведению здорового образа жизни;
  - деятельность по профилактике социально значимых заболеваний, курения, алкоголизма, наркомании, включая просвещение и информирование граждан о факторах риска для их здоровья;
  - проведение занятий по адаптивной физической культуре;
  - консультирование по социально-медицинским вопросам;
  - и другое
- 
- социально-психологическое консультирование (в том числе по вопросам внутрисемейных отношений);
  - оказание помощи в коррекции психологического состояния получателей социальных услуг для адаптации в социальной среде;
  - социально-психологический патронаж; оказание консультационной психологической помощи, в том числе анонимно и с использованием телефона доверия;
  - организация групповых занятий, направленных на адаптацию в социальной среде граждан, относящихся к категориям социально уязвимых;
  - и другое

## Направление деятельности

социально-медицинские услуги, направленные на поддержание и сохранение здоровья путем организации ухода, оказания содействия в проведении оздоровительных мероприятий, систематического наблюдения для выявления отклонений в состоянии здоровья

социально-психологические услуги, предусматривающие оказание помощи в коррекции психологического состояния для адаптации в социальной среде

## Направление деятельности

создание условий для беспрепятственного доступа инвалидов к объектам социальной, инженерной, транспортной инфраструктур и пользования средствами транспорта, связи и информации

социально-трудоустройство, направленные на оказание помощи в трудоустройстве и в решении иных проблем, связанных с трудовой адаптацией

## Виды товаров (работ, услуг)

- обеспечение дублирования необходимой для инвалидов звуковой и зрительной информации, надписей, знаков и иной текстовой и графической информации знаками, выполненными рельефно-точечным шрифтом Брайля;
  - услуги сурдопереводчиков и тифлосурдопереводчиков;
  - приспособление жилых помещений к потребностям инвалидов;
  - приспособление транспортных средств, объектов культуры, образования, связи, государственных органов и других объектов с учетом потребностей инвалидов;
  - оказание специализированных транспортных услуг для маломобильных граждан;
  - производство технических средств, обеспечивающих беспрепятственный доступ инвалидов к объектам социальной, инженерной, транспортной инфраструктур и пользование средствами транспорта, связи и информации; дрессировка собак-поводырей;
  - организация занятий для слепых по обучению взаимодействию с животным;
  - и другое
- 
- оказание помощи в трудоустройстве;
  - организация помощи в получении образования, в том числе профессионального образования, в соответствии со способностями и потребностями получателей услуг;
  - услуги профориентации;
  - обеспечение сопровождения на рабочем месте, осуществляемого квалифицированными специалистами;
  - помощь в организации рабочих мест, позволяющих трудиться гражданам, отнесенным к категориям социально уязвимых;
  - организация профессиональной переподготовки для граждан, отнесенных к категориям социально уязвимых;
  - организация информационного обеспечения для граждан, отнесенных к категориям социально уязвимых, о существующих вакансиях и возможностях трудоустройства;
  - юридическое консультирование по вопросам защиты трудовых прав;
  - и другое

## Виды товаров (работ, услуг)

- мотоколяски, кресла-коляски с ручным приводом (комнатные, прогулочные, активного типа), с электроприводом, малогабаритные;
- автомобили с ручным управлением и оборудование к ним (в том числе механизмы для погрузки кресла-коляски, поворотные сиденья, приспособления для закрепления кресла-коляски), устройства для ручного управления (в том числе механические, электрические, пневмогидравлические) и для переоборудования автомобилей;
- специально оборудованные средства транспорта (в том числе оснащенные подъемниками для инвалидов, поручнями, элементами крепления, средствами безопасности и оповещения); трости опорные и тактильные, костыли, опоры, поручни;
- сигнализаторы звука световые и вибрационные; ортопедическая обувь, протезы и ортезы;
- специальные средства для обмена информацией, получения и передачи информации для инвалидов с нарушениями зрения, слуха и голосообразования (в том числе вибротактильные устройства, специальные телефонные аппараты, звукоусиливающая аппаратура индивидуального и коллективного пользования, декодеры телетекста для приема телепередач со скрытыми субтитрами, дисплеи, видеосистемы с увеличителем изображения индивидуального и коллективного пользования, брайлевские дисплеи, оптические средства (лупы), системы чтения и трансформации текста в другие формы воспроизведения, устройства «говорящая книга», кино- и видеофильмы с субтитрами, рельефно-графические пособия, включая атласы, карты, глобусы, акустические маяки, локаторы, голосообразующие аппараты, коммуникаторы для слепоглохих, переговорные устройства, устройства синтезированной речи, средства для письма рельефно-точечным и плоскопечатным шрифтом);
- книги со специальным шрифтом, машинки пишущие для печати по Брайлю (шрифтолитейные);
- специальные средства для самообслуживания и ухода за инвалидами (в том числе подушки и матрацы профилактические, противопролежневые и ортопедические,

## Направление деятельности

производство и (или) реализация медицинской техники, протезно-ортопедических изделий, программного обеспечения, а также технических средств, которые могут быть использованы исключительно для профилактики инвалидности или реабилитации (абилитации) инвалидов

кровати медицинские с подъемными приспособлениями, фиксаторами, стулья и кресла функциональные, на колесиках, со съёмными элементами, поручни, оборудование для подъема и перемещения, специальные приспособления для пользования средствами личной гигиены);

- специальные средства при нарушениях функции выделения; приспособления для приготовления и приема пищи, адаптированные для инвалидов (в том числе специальные весы и таймеры с акустическим выводом, средства для чистки и нарезания продуктов, специальная посуда);
- приспособления для захвата и передвижения предметов (в том числе держатели для посуды, ключей, инструмента, телефонной трубки, манжеты-держатели, противоскользкие и магнитные ленты, коврики, зажимы, крюки на длинной ручке, палки со щипцами и магнитами); специальное оборудование для туалетных комнат (в том числе унитазы с подлокотниками, опорами, поручнями, подставками детскими, души и воздушные сушилки, кресла-стулья с санитарным оснащением);
- специальные средства для контроля и управления бытовой техникой (в том числе переключатели, педали, рукоятки с дистанционным управлением);
- средства для контроля за обеспечением комфортных условий жизнедеятельности инвалидов (в том числе термометры, барометры, увлажнители воздуха, воздухоочистители, обогреватели, сушилки тепловоздушные, поглотители запаха);
- одежда для инвалидов специального назначения, изготовленная по индивидуальным заказам, или иная специальная одежда (в том числе компрессионная одежда, перчатки компрессионные и защитные, чулки, носки, шлемы, жилеты, пояса фиксирующие, мешки для ног, брюки и юбки для передвижения в кресле-коляске);
- специальные технические средства для обучения инвалидов и осуществления ими трудовой деятельности (в том числе адаптированные для инвалидов швейные, вязальные машины, рамки

для плетения и вязания, приспособления портновские с укрупненными цифрами и рельефными делениями, принадлежности для глажения, приспособления для уборки помещения, приспособления для занятия гончарными, скорняжными и садово-огородными работами, обработкой камня и кости, чеканкой, музыкой, живописью, спортом, охотой, ловлей рыбы);

- технические средства для оборудования помещений (в том числе адаптированные для инвалидов специальная мебель, осветительные приборы, специальные доски, лупы электронные, аудиоклассы, компьютерные классы, классы для слепоглухих, классы для занятий в положении лежа, подставки для учебников, приспособления для переворачивания страниц);
- технические средства для развития у инвалидов навыков ориентации в пространстве, самостоятельного передвижения, повседневного самообслуживания, для тренировки речи, письма и общения, умения различать и сравнивать предметы, средства для обучения программированию, информатике, правилам личной безопасности;
- обучающие игры для инвалидов (в том числе конструкторы, лото, шашки, шахматы, игры для развития мелкой моторики рук);
- специальное тренажерное и спортивное оборудование для инвалидов (в том числе адаптированные для инвалидов тренажеры дыхательные, силовые, сурдологопедические, офтальмологические, велотренажеры, дорожки бегущие, устройства для разработки конечностей и туловища, тренировки статодинамической функции, координации движения);
- оборудование и технические приспособления для медицинской реабилитации инвалидов (в том числе для массажа и стимуляции различных сегментов тела, иппликаторы, пневмокостюмы, стулья и столы массажные, стимуляторы сердца, мышечные, противоболевые);
- приспособления для одевания и раздевания (в том числе для застегивания пуговиц, для надевания и снятия предметов одежды, пуговицы специальные, стойка для надевания верхней одежды);

услуги в сфере дополнительного образования

- программное обеспечение электронного доступа для инвалидов;
- предоставление в аренду медицинской техники, протезно- ортопедических изделий и технических средств, которые могут быть использованы исключительно для профилактики инвалидности или реабилитации (абилитации) инвалидов;
- и другое
- дополнительное образование для взрослых и детей в области спорта, групповое или индивидуальное, включая занятия в спортивных лагерях и школах, спортивное обучение (баскетбол, бейсбол, боевые искусства, верховая езда, гимнастика, йога, крикет, плавание, футбол и т.д.) и другое;
- дополнительное образование для взрослых и детей в области научных направлений, включая прикладные занятия физикой, астрономией, палеонтологией, историей, археологией, инженерией (включая робототехнику, моделирование), биологией, химией, геологией, географией, математикой, компьютерными и информационными науками (включая программирование) и другое;
- дополнительное образование для взрослых и детей в области искусств, драмы, архитектуры, музыки и другого творчества, включая занятия с учителем по фортепьяно и другим музыкальным инструментам, танцевальные, театральные занятия, занятия пением, изобразительными, фотографическими и другими видами искусств и другое;
- дополнительное образование для детей, направленное на формирование у них представлений и интересов в области различных профессий;
- лагеря и школы, предоставляющие обучение в перечисленных областях дополнительного образования группам и индивидуально;
- прочие виды дополнительного образования для взрослых и детей, включая коррекционные курсы, курсы водителей, курсы по подготовке к квалификационным экзаменам, обучение языкам, компьютерные курсы, курсы финансовой грамотности, тренинги и курсы для разных профессий, хобби, занятия для личного роста и другое;
- и другое

## Категория 4

Деятельность, направленная на достижение общественно полезных целей и способствующая решению социальных проблем общества



 КАКИМ УСЛОВИЯМ ДОЛЖЕН СООТВЕТСТВОВАТЬ СМСП

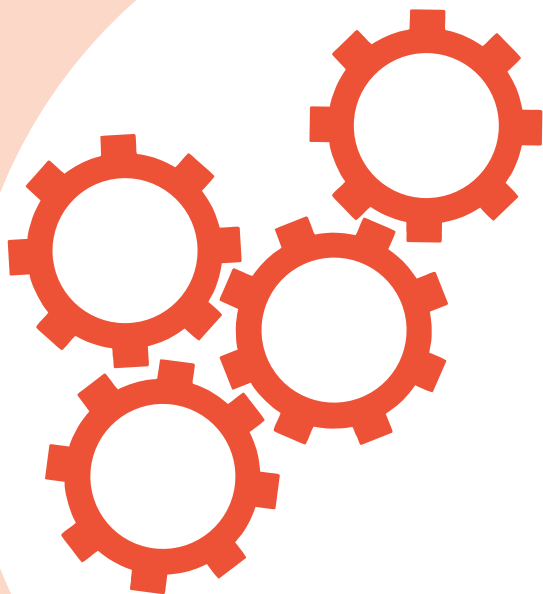
НЕ МЕНЕЕ 50%    НЕ МЕНЕЕ 50%

в общем объеме доходов деятельности (видов такой деятельности) доходов СМСП от осуществления такой составляет доля

чистой прибыли СМСП, полученной за предшествующий календарный год, направлено на осуществление такой деятельности (видов такой деятельности) в текущем календарном году

# Направления деятельности

- психолого-педагогические и иные услуги, направленные на укрепление семьи, обеспечение семейного воспитания детей и поддержку материнства и детства
- организация отдыха и оздоровления детей
- услуги в сфере дошкольного образования и общего образования, дополнительного образования детей
- психолого-педагогическая, медицинская и социальная помощь обучающимся, испытывающим трудности в освоении основных общеобразовательных программ, развитии и социальной адаптации
- обучение работников и добровольцев (волонтеров) социально ориентированных некоммерческих организаций, направленное на повышение качества предоставления услуг такими организациями
- культурно-просветительская деятельность (в том числе деятельность частных музеев, театров, библиотек, архивов, школ-студий, творческих мастерских, ботанических и зоологических садов, домов культуры, домов народного творчества)
- услуги, направленные на развитие межнационального сотрудничества, сохранение и защиту самобытности, культуры, языков и традиций народов Российской Федерации
- выпуск периодических печатных изданий и книжной продукции, связанной с образованием, наукой и культурой, включенных в утвержденный Правительством РФ перечень видов периодических печатных изданий и книжной продукции, связанной с образованием, наукой и культурой, облагаемых при их реализации НДС по ставке 10 %



## Рекомендуемые коды видов деятельности в соответствии с Общероссийским классификатором видов экономической деятельности (ОКВЭД2)

Психолого-педагогические  
и иные услуги, направленные  
на укрепление семьи,  
обеспечение семейного  
воспитания детей  
и поддержку материнства  
и детства

85.1 Образование общее;  
86.10 Деятельность больничных  
организаций;  
87.90 Деятельность по уходу  
с обеспечением проживания прочая;  
88.91 Предоставление услуг  
по дневному уходу за детьми;  
88.9 Предоставление прочих  
социальных услуг без обеспечения  
проживания

Психолого-педагогическая,  
медицинская и  
социальная помощь  
обучающимся, испытывающим  
трудности в освоении основных  
общеобразовательных  
программ, развитии  
и социальной адаптации

86.2 Медицинская и стоматологическая  
практика;  
86.90 Деятельность в области медицины  
прочая;  
87.1 Деятельность по медицинскому  
уходу с обеспечением проживания;  
87.2 Деятельность по оказанию помощи  
на дому для лиц с ограниченными  
возможностями развития,  
душевнобольным и наркозависимым;  
88.9 Предоставление прочих  
социальных услуг без обеспечения  
проживания.

Организация отдыха и  
оздоровления детей

55.20 Деятельность по  
предоставлению мест для  
краткосрочного проживания;  
85.41.1 Образование в области  
спорта и отдыха;  
86.90.4 Деятельность  
санаторно-курортных организаций;  
93.1 Деятельность в области спорта;  
93.11 Деятельность спортивных  
объектов;  
93.12 Деятельность спортивных  
клубов;  
93.13 Деятельность фитнес-центров;  
93.19 Деятельность в области спорта  
прочая

Услуги в сфере дошкольного  
образования и общего  
образования, дополнительного  
образования детей

85.1 Образование общее;  
85.11 Образование дошкольное;  
85.12 Образование начальное общее;  
85.13 Образование основное общее;  
85.14 Образование среднее общее;  
85.4 Образование дополнительное

Обучение работников и добровольцев (волонтеров) социально ориентированных некоммерческих организаций, направленное на повышение качества предоставления услуг такими организациями

85.2 Образование профессиональное;  
85.3 Обучение профессиональное;  
85.42.1 Деятельность школ подготовки водителей автотранспортных средств;  
85.42.9 Деятельность по дополнительному профессиональному образованию прочая, не включенная в другие группировки

Выпуск периодических печатных изданий и книжной продукции, связанной с образованием, наукой и культурой, включенных в утвержденный Правительством РФ перечень видов периодических печатных изданий и книжной продукции, связанной с образованием, наукой и культурой, облагаемых при их реализации НДС по ставке 10%

18.11 Печатание газет;  
18.12 Прочие виды полиграфической деятельности;  
18.13 Изготовление печатных форм и подготовительная деятельность;  
18.14 Деятельность брошюровочно-переплетная и сопутствующие услуги

Культурно-просветительская деятельность (в том числе деятельность частных музеев, театров, библиотек, архивов, школ-студий, творческих мастерских, ботанических и зоологических садов, домов культуры, домов народного творчества)

32.99.8 Производство изделий народных художественных промыслов;  
85.41.9 Образование дополнительное детей и взрослых прочее, не включенное в другие группировки в части тренингов и курсов для разных профессий, хобби и занятий для личного роста;  
90.04.3 Деятельность учреждений клубного типа: клубов, дворцов и домов культуры, домов народного творчества;  
91 Деятельность библиотек, архивов, музеев и прочих объектов культуры

Услуги, направленные на развитие межнационального сотрудничества, сохранение и защиту самобытности, культуры, языков и традиций народов Российской Федерации

94.99 Деятельность прочих общественных организаций, не включенных в другие группировки, в части деятельности организаций по защите и улучшению положения социальных групп населения, например, этнических групп и меньшинств

# Направления деятельности

## ◆ Деятельность по реализации книжной продукции для детей и юношества, учебной, просветительской и справочной литературы.

- Критерии отнесения деятельности ИП и ООО к данной категории (не менее двух в общем итоге):
- доля выручки от реализации книжной продукции в общей выручке субъекта малого и среднего предпринимательства составляет не менее 55%;
- субъект МСП реализует продукцию из перечня видов периодических печатных изданий и книжной продукции, связанных с образованием, наукой и культурой, облагаемых при их реализации НДС по ставке 10%. Перечень утвержден постановлением Правительства РФ 23 января 2003 г. № 41 «О перечне видов периодических печатных изданий и книжной продукции, связанной с образованием, наукой и культурой, облагаемых при их реализации налогом на добавленную стоимость по ставке 10 процентов»;
- проведение субъектом МСП в течение календарного года до подачи заявления о признании его осуществляющим деятельность в сфере соцпредпринимательства, мероприятий по продвижению книги и чтения, в том числе путем:
  - проведения мероприятий на территории субъекта МСП, где осуществляется реализация продукции;
  - проведения мероприятий интернете (в сетевых изданиях, страницах соцсетей и иных интернет-страницах, зарегистрированных субъектом МСП).

---

This image shows a blank sheet of white paper with horizontal ruling lines. The lines are evenly spaced and extend across the width of the page. In the top right corner, there is a brown, curved decorative shape that resembles a piece of tape or a corner reinforcement. The overall appearance is that of a clean, unused page from a notebook or a template for writing.